



MINISTÈRE DE LA PROSPECTIVE, DU DÉVELOPPEMENT ET DE L'ÉVALUATION DES POLITIQUES  
PUBLIQUES ET DE LA COORDINATION DE L'ACTION GOUVERNEMENTALE

# **PARTENARIAT PUBLIC PRIVE POUR LA MISE EN CONCESSION DU TERMINAL A CONTENEURS AU PORT DE COTONOU AU BENIN**

*Atelier IFC, Le Caire, 12 et 13 avril 2010*

# PLAN DE LA PRESENTATION

Introduction

I. Contexte

II. Choix et mission IFC

III. Facteurs de succès

Conclusion

# Position géographique du Bénin dans la sous-région ouest africaine



# INTRODUCTION

- Bénin : Pays de transit par sa position, au carrefour de l'Afrique de l'Ouest et du Centre
- Expérience en cours de PPP dans le secteur portuaire : transaction conduite avec satisfaction en 8 mois avec le Conseil et l'assistance de l'IFC.

# 1. CONTEXTE DU PPP

- Orientations Stratégiques de Développement (OSD) 2006-2011 : six axes dont le renouveau démocratique
- Opérationnalisation OSD : cinq pôles de développement prioritaire pour la construction de la Maison Bénin
- Pôle central : Transport, logistique et commerce =>Projet Chaine des Transports : Epine Dorsale de Développement Intégré

**Le développement des piliers sectoriels ne pourra se faire qu'en s'appuyant sur un environnement compétitif, reposant sur 5 fondations.**

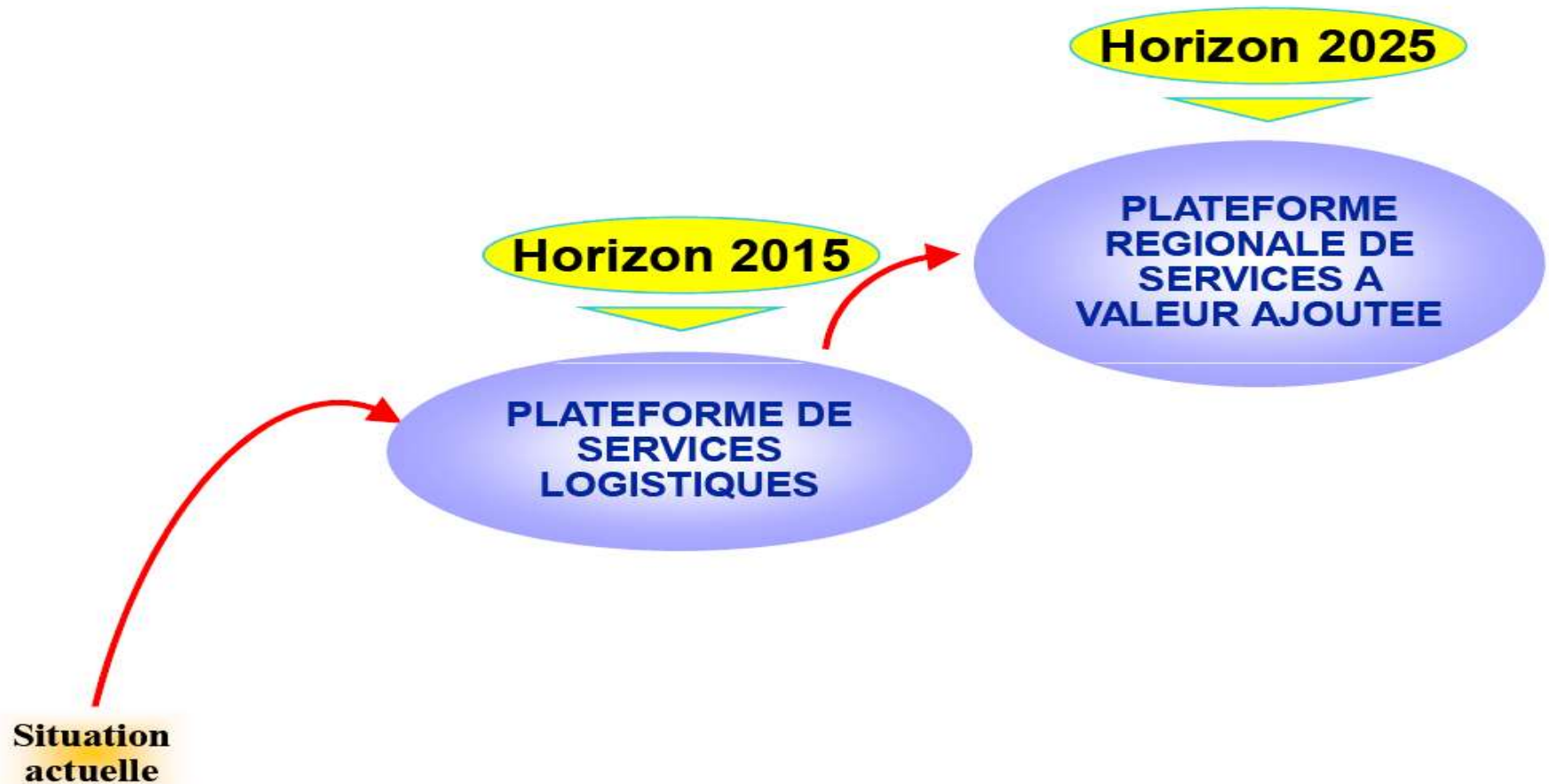


## **L'Agenda 2025 pour un Bénin Emergent**

### **1. Pôle central « Transport, Services logistiques et Commerce »**

**« Le Bénin est à l'horizon 2015, une plateforme de services logistiques et d'exportation et vers 2025, un hub régional de négoce et de services à valeur ajoutée élevée ».**

# Ambition: Devenir une économie émergente et un acteur de poids sur le marché régional ouest africain à l'horizon 2025



# 1. CONTEXTE DU PPP

- Orientations Stratégiques de Développement (OSD) 2006-2011 : six axes dont le renouveau démocratique
- Opérationnalisation OSD : cinq pôles de développement prioritaire pour la construction de la Maison Bénin
- Pôle central : Transport, logistique et commerce =>Projet Chaine des Transports : Epine Dorsale de Développement Intégré

# ● Epine dorsale de développement intégré des transports : 5 composantes

- Concession de deux nouveaux quais à conteneurs à construire au Port de Cotonou et Construction d'un second port en eau profonde à Sèmè ;
- Réalisation du deuxième aéroport international du Bénin ;
- Modernisation et l'extension des chemins de fer vers les pays de l'hinterland (Niger, Burkina Faso) ;
- Aménagement de ports secs et ;
- Construction de voies autoroutières.

## 2. IFC, CONSEIL DU BENIN

- Projet de construction du terminal à conteneurs sur financement MCC
- Conseil du Gouvernement : IFC
- Mission de l'IFC à deux volets :
  - Analyse et revue stratégique des activités commerciales
  - Structuration de la transaction de mise en concession du TC

### 3. QUELQUES FACTEURS DE SUCCES (1/2)

- Enjeux du projet : crédibilité des réformes et obligation de réussir dans les délais compatibles
- Organisation : Comité de pilotage du projet et adhésion des syndicats au départ hostiles
- Esprit d'équipe au tour du projet de tous les acteurs et relations de confiance basées sur l'expérience de l'IFC
- Qualité de l'assistance de proximité du Conseil de l'IFC

### 3. QUELQUES FACTEURS DE SUCCES (2/2)

- Concurrence loyale entre opérateurs candidats, en relation avec la position stratégique du Bénin pour les pays de l'hinterland
- Simplification des paramètres et critères de sélection : droit d'entrée, redevance par EVP et volume trafic garanti
- Vision, Engagement et Disponibilité des autorités : réunions extraordinaires du CM pour approbation à chaque étape du processus
- Qualité de la gouvernance globale du processus au-delà des pressions diverses

# The selection criteria

Evaluation Table

[candidate name] [to be filled by the candidate]

All amounts must be in F CFA

| Year   | Entry Fee (E) | Fixed fee (F) | Variable Fees                                       |  |                     |                         | Total    | Discount rate           | Total PV |
|--|---------------|---------------|---|--|---------------------|-------------------------|----------|-------------------------|----------|
|  |               |               | Traffic forecast (Tp) - without transshipment [TEU] | Guaranted traffic (Tg) <b>Without transshipment</b> [TEU]  | Other traffic [TEU] | Annual fee per TEU (v)  |          |                         |          |
|  | Fcfa          | Fcfa          | captive and transit                                 | captive and transit  | transshipment       | for captive and transit |          |                         |          |
| Entry Fee  |               |               | Tp  | Tg   | Tgn                 |                         | Fcfa     | Fcfa                    | Fcfa     |
| Year   |               |               |   |  |                     |                         | 0        |                         | 0        |
| 1  |               | 0             |   |  |                     | 0                       | 0        | 6.5%                    | 0        |
| 2  |               | 0             |   |  |                     | 0                       | 0        | 6.5%                    | 0        |
| 3  |               | 0             |   |  |                     | 0                       | 0        | 6.5%                    | 0        |
| 4  |               | 0             |   |  |                     | 0                       | 0        | 6.5%                    | 0        |
| 5  |               | 0             |   |  |                     | 0                       | 0        | 6.5%                    | 0        |
| 6  |               | 0             |   |  |                     | 0                       | 0        | 6.5%                    | 0        |
| 7  |               | 0             |   |  |                     | 0                       | 0        | 6.5%                    | 0        |
| 8  |               | 0             |   |  |                     | 0                       | 0        | 6.5%                    | 0        |
| TOTAL not discounted   | 0             | 0             |   |  |                     | 0                       | 0        | <b>TOTAL discounted</b> | 0        |
| <b>USD</b>   | <b>0</b>      | <b>0</b>      |   |  |                     | <b>0</b>                | <b>0</b> |                         | <b>0</b> |
|  |               |               |   |  |                     | Check                   | 0        |                         |          |
| <b>Entry fee (E) in Fcfa</b>   |               |               |   | <b>Candidates must fill the cells in brown (Tp and Tgn) and in yellow (Tg)</b>   |                     |                         |          |                         |          |
| Fix Fee -annual Land Fee (F) in Fcfa   |               |               |   | * Traffic must include FCL, LCL and empty for import and export  |                     |                         |          |                         |          |
| <b>Variable Fee (Minimum of Fcfa 5000)</b>   |               |               |   | this type of cell will be filled automatically, candidates must not fill those cells                                       |                     |                         |          |                         |          |
| <b>Discount rate</b>   |               |               | 6.5%  | <b>Yellow cell values will be taken into account in the calculation</b>  |                     |                         |          |                         |          |
| Traffic forecasts [TEU]  |               |               |   | Blue cell values are decided by the PAC and cannot be changed by the candidates  |                     |                         |          |                         |          |
| <b>Entry Fee should not be inferior to</b>   |               |               | 12,000,000,000                                      | Candidates must fill the brown cells - the values in brown cells will not be taken into account for the selection criteria |                     |                         |          |                         |          |
|  |               |               |   | Francs CFA   |                     |                         |          |                         |          |
| <b>Note 1: Year 1</b> corresponds to starting year of the concession (Article 12 of the Concession Agreement). |               |               |   | Fixed fee  | 12,000              | Fcfa                    |          |                         |          |
| <b>Note 2: Level of guaranted traffic year N</b> should be strictly inferior to year N+1.                      |               |               |   | Square meters  | 165,000             | m2                      |          |                         |          |

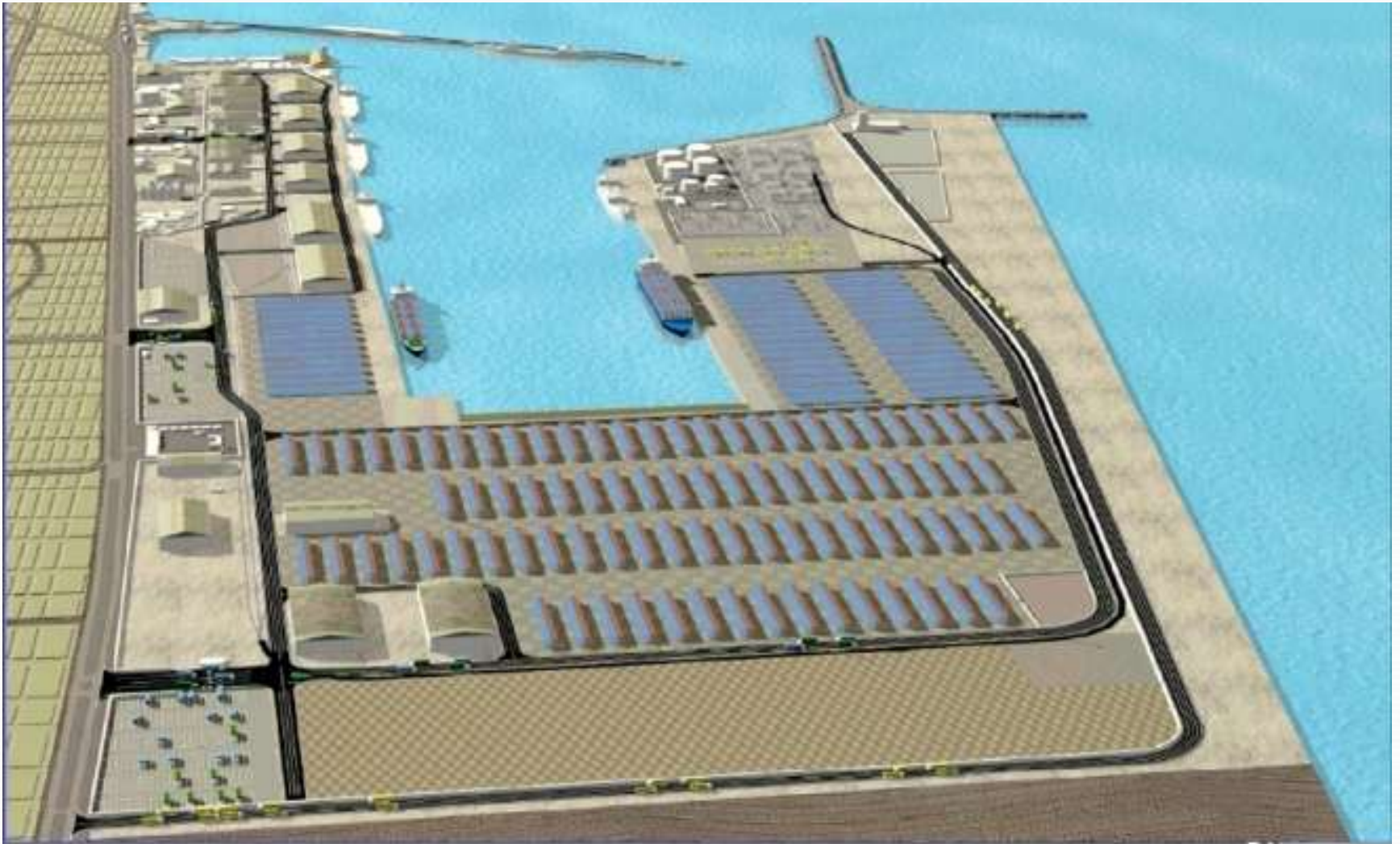
# CONCLUSION

# LECONS ET PERSPECTIVES

- Cohésion de toutes les parties prenantes
- Succès attendu de la mise en œuvre : réalisation infrastructures en cours
- Suivi et respect des engagements du concessionnaire ?
- Réformes complémentaires multidimensionnelles découlant de la revue stratégique
- Mise en place d'un comité de suivi.

**Au total, la signature de la convention de concession le 10 septembre 2009, a consacré le succès d'une procédure conduite dans des délais plus courts que prévus et à la satisfaction de MCC et de IFC. Ce succès story reste à être confirmé dans la mise en œuvre effective de ce PPP.**

# Nouveau terminal à conteneurs



*Je vous  
remercie.*